

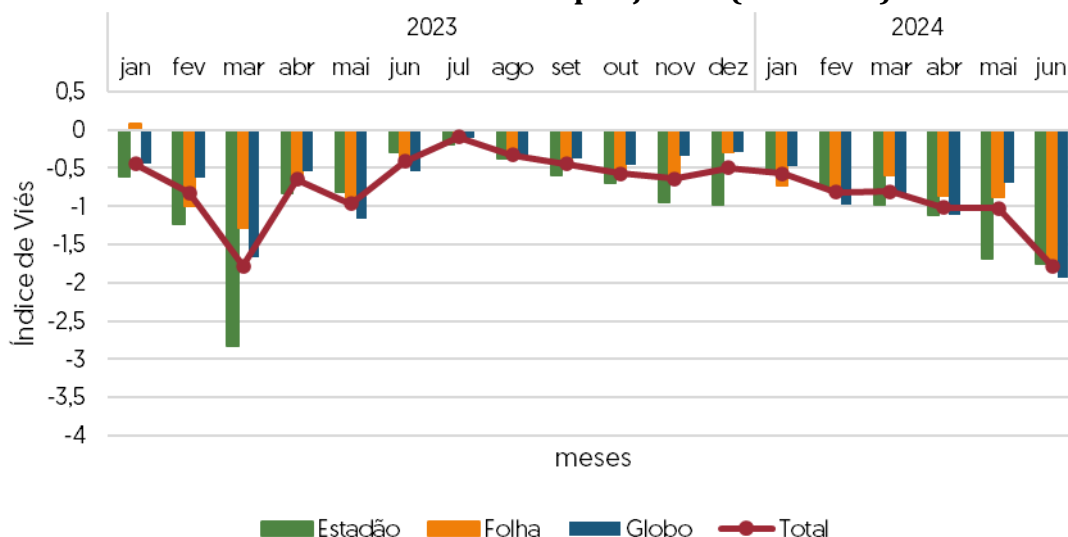
08/06/2024 – 14/06/2024

No DONI semanal são computadas todas as manchetes, chamadas, artigos de opinião, colunas e editoriais que citaram o Governo Federal, o presidente Lula ou algum personagem ou instituição do Executivo, nas capas e páginas 2 e 3 dos jornais Folha de S. Paulo, O Globo e Estado de S. Paulo. Nesta semana, foram analisados 119 textos.

PRINCIPAIS DESCOBERTAS

- **Governo x Congresso:** As publicações continuam a abordar as mudanças na estratégia de articulação do governo, mas mantém o foco na agenda econômica.
- **Lula, o culpado:** A imprensa segue culpando Lula pelos problemas do governo, afirmando que ele não se atualizou diante do novo equilíbrio de forças dentro do Congresso e as mudanças na sociedade brasileira.
- **Orçamento:** As publicações abordaram a proposta de Tebet e Haddad como uma medida para resolver o Orçamento. O posicionamento de Lula e do PT foi criticado.
- **Negatividade altíssima:** O Estadão registrou o maior número de editoriais negativos: 11 contrários ao governo e 12 desfavoráveis a Lula. A Folha concentrou a negatividade nas chamadas: 16 contrárias ao governo.

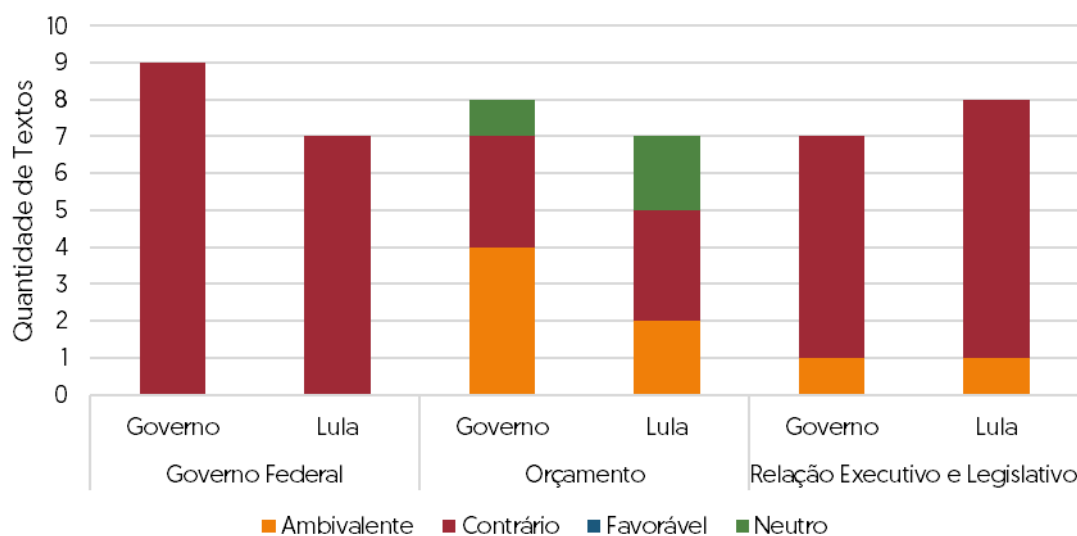
Gráfico 1. Cobertura do Governo Federal por jornal (valências)¹



Em junho, o Globo superou seus concorrentes e foi o jornal com a maior proporção de textos desfavoráveis ao governo, com IV² de - 1,94, seguido pelo Estadão, com - 1,76, e a Folha, com IV de - 1,69. O IV acumulado do mês de junho é - 1,78. O mês está se encaminhando para ser o segundo mais negativo da cobertura da imprensa sobre o governo.

¹ As valências no gráfico estão associadas às posições e ações tomadas pelo presidente ou pelo Governo Federal em relação aos temas. Por exemplo, um texto sobre economia com valência negativa para Lula significa que o texto versa sobre economia e que a maneira como o presidente nele é tratado é negativa ou desfavorável.

² O Índice de Viés (IV) é calculado pela fórmula $\frac{(F-C)}{(A+N)}$, na qual F é o n° de favoráveis, C o n° de contrárias, A o n° de ambivalentes e N o n° de neutras.

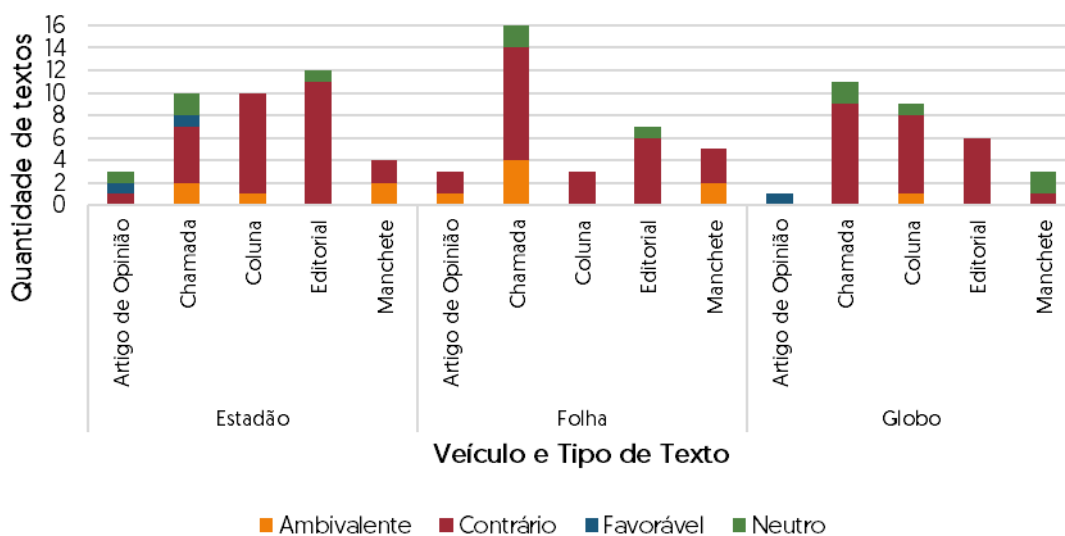
Gráfico 2. Temas mais presentes na cobertura do Governo Federal e de Lula

O destaque da semana foi o próprio Governo Federal. Os jornais classificaram as medidas adotadas como desencontradas. Os periódicos são unânimes em criticar Lula e seus ministros por apresentarem agendas conflitantes. Os textos também pressionaram Lula a demitir o ministro das Comunicações, Juscelino Filho.

O segundo tema foi a discussão sobre o Orçamento. Os textos continuam defendendo a proposta de Simone Tebet (Planejamento) e de Fernando Haddad (Fazenda) para desindexar gastos do Orçamento com saúde e educação. Os jornais criticam o posicionamento contrário de Lula e do PT sobre a proposta, com o argumento que a medida é comum em países desenvolvidos.

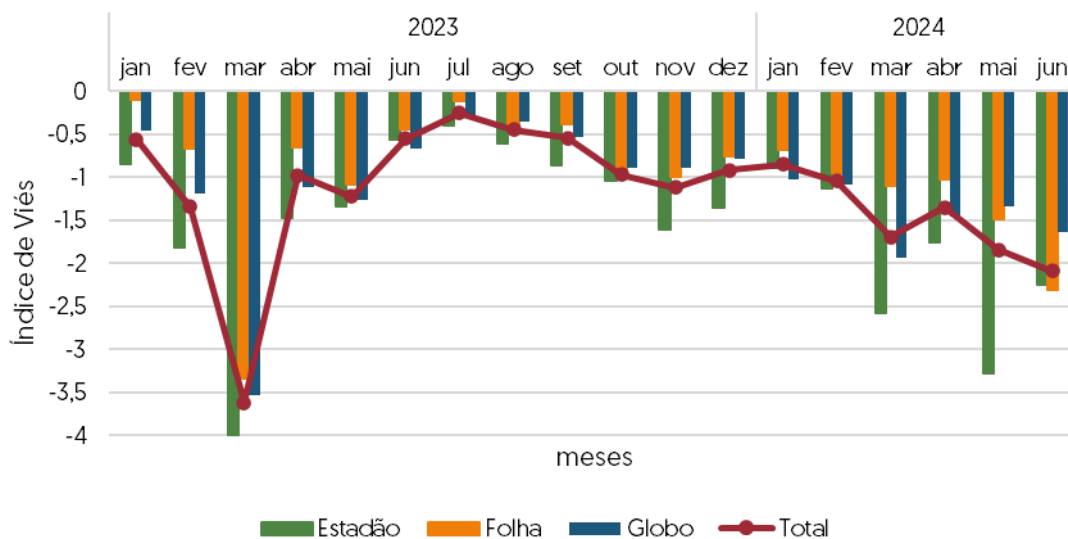
Finalmente, o terceiro assunto foi novamente a difícil relação entre Executivo e Legislativo. As publicações repetiram o discurso sobre as derrotas do governo, acrescentando que falta autocrítica ao governo e a Lula, para admitir seus erros na articulação com o Congresso.

Gráfico 3. Cobertura do Governo Federal por tipo de texto³



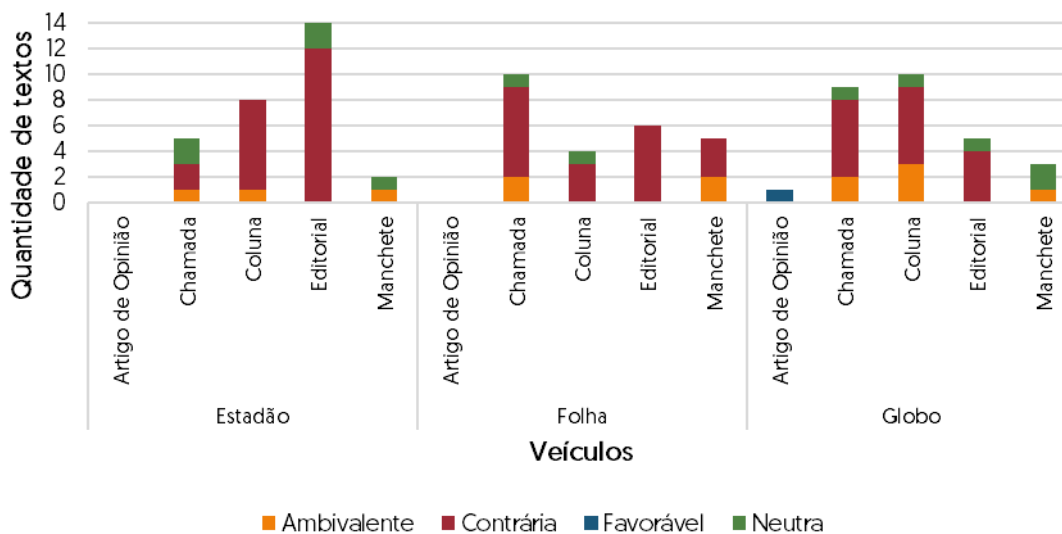
Nesta semana, a imprensa elevou o tom crítico ao Governo Federal, com muitos textos negativos em quase todas as formatos analisados. O Globo e o Estadão priorizaram as abordagens desfavoráveis nas chamadas de capa, colunas e editoriais. Já a Folha produziu dez chamadas negativas essa semana, acompanhado por um número significativo de colunas e artigos de opinião da mesma natureza. No geral, além do massacre sofrido nos editoriais dos três jornais, o governo foi alvo da alta negatividade dos colunistas de O Globo e do Estado, o que mais uma vez mostra como esses jornais sempre preservam um estoque de contratados dispostos a seguir fielmente a linha dos editores.

Gráfico 4. Cobertura do Presidente Lula por jornal



O mês de junho se inicia com a Folha como o jornal com o IV mais negativo da cobertura de Lula, com IV de - 2,31. O Estadão vem em segundo, com um IV de - 2,25, enquanto o IV do Globo foi - 1,64. O IV total de junho até o momento é - 2,09. O mês está se encaminhando para ser o segundo mais negativo da cobertura de Lula em seu terceiro mandato.

³ Neste gráfico, vemos mais claramente o posicionamento dos jornais, em seus editoriais e na seção de opinião, por meio de colunistas e artigos de convidados.

Gráfico 5. Cobertura do Presidente Lula por tipo de texto

Esta semana, o Estadão chegou próximo de publicar uma média de dois editoriais contra Lula por dia: dos 14 textos publicados, 12 seguiram esta linha. Já a Folha dividiu suas críticas ao presidente entre chamadas e editoriais. Finalmente, no Globo, os destaques desfavoráveis foram as chamadas e colunas.

Em resumo, a grande imprensa brasileira volta a tratar o presidente petista e seu governo de forma fortemente desfavorável, se comportando como agentes da oposição. Para fazer isso, sacrificam o pluralismo interno⁴, pois não dão espaço a opiniões diferentes daquelas defendidas por seus editoriais. Infelizmente, para a democracia brasileira, os três maiores jornais do país não demonstram qualquer pluralismo externa⁵, pois se comportam de maneira muito semelhante em relação aos diferentes temas, sempre demonstrando alto grau de politização. Dessa maneira, o processo de formação de opinião de seu público e o debate público em geral são prejudicados.

DONI

O De Olho Na Imprensa! (DONI) é um relatório semanal produzido pela equipe do [Manchetômetro](#), que é um projeto do Laboratório de Estudos da Mídia e Esfera Pública (LEMEP), do Instituto de Estudos Sociais e Políticos (IESP), da UERJ.

Utilizamos as metodologias da Análise de Valências e Análise de Enquadramentos para avaliar o posicionamento dos jornais.

Produção

Manchetômetro

⁴ O pluralismo interno é quando meio de comunicação se esforça para apresentar aos leitores opiniões diversas sobre os temas em debate.

⁵ O pluralismo externo é quando diferentes meios de comunicação expressam diferentes pontos de vista sobre temas candentes do debate público, em um determinado ecossistema midiático.

DE OLHO NA IMPRENSA!

Monitor semanal

Apoio

